



GOFLIGHT

TECHNOLOGIES • EST 2000



USER MANUAL

WWW.GOFLIGHTINC.COM

Check out our other products to perfectly compliment your new module!



TQ6 ADVANCED
THROTTLE
QUADRANT



LIGHT
YOKE



WWW.GOFLIGHTINC.COM



Individual hardware modules bring instant realism to any flight simulator. GoFlight's full line of realistic modules does just that! The LGT-II features landing gear and trim. The MCP-Pro is moduled after a boeing 737 Mode Control panel, just to name a few!



GoFlight racks provide the best solution for housing all your individual Goflight modules. From the mini Rack to the Flight Deck Console, GoFlight has many different options and configuration for you to house your GoFlight modules in your home cockpit.



The task of piecing your cockpit together can sometimes be a daunting one. GoFlight's fully configured systems are the perfect solution for users who want an all in cockpit console. Go Flight's systems are designed to include all your in flight needs.

GoFlight Technologies mission is to provide world class enhancements to flight simulators industry and to the virtual pilot enthusiast. To enhance your passion for flight simulation, not only as a PC gaming experience but as an introduction to the world of aviation in general is our aim. With GoFlight hardware the very real potential to transition from hobbyist to licensed pilot, and subsequently, to a full fledged career is never out of reach!

We hope you find the products you need to fulfill your flight simulator dreams as well as the answers to your flight simulator hardware needs. Our Flight-Sim customers' satisfaction is of the utmost important to us!

001-503-895-0242

www.GoFlightInc.com

001-503-895-7020

CustomerSupport@goflightinc.com

tech@goflightinc.com

GUARANTIE DE L'APPAREIL GOFLIGHT COCKPIT CONTROL

Ce produit est garanti à l'acheteur original pour être exempt de défauts de matériaux et de fabrication pour une période d'un (1) an à compter de la date d'achat. Pendant cette période de garantie, GoFlight Technologies, Inc. ® ("GoFlight») fera, à son choix, réparer ou remplacer, sans frais, tout composant considéré comme étant défectueux. La responsabilité en vertu de cette garantie est limitée à la réparation et / ou le remplacement de la défektivité ou la pièce défectueuse, et ne comprend pas les frais d'expédition. Cette garantie ne couvre pas si, dans la détermination de GoFlight, ce produit a été endommagé par accident, abus, une mauvaise utilisation, ou à la suite d'une réparation ou modification par quiconque autre que GoFlight.

AUCUNE AUTRE GARANTIE EXPRIMÉE OU IMPLICITE, INCLUANT MAIS NON LIMITÉE AUX GARANTIES IMPLICITES DE L'ÉVOLUTIVITÉ ET D'ADÉQUATION À UN USAGE PARTICULIER. GOFLIGHT TECHNOLOGIES, INC. N'EST PAS RESPONSABLE DES DOMMAGES INDIRECTS. CERTAINS ÉTATS N'AUTORISENT PAS L'EXCLUSION OU LA LIMITATION DE DOMMAGES ACCIDENTELS OU INDIRECTS, LA LIMITATION OU L'EXCLUSION CI-DESSUS PEUT NE PAS VOUS CONCERNER.

Cette garantie vous confère des droits légaux spécifiques et vous pouvez avoir aussi d'autres droits qui varient d'un État à l'autre.

GOFLIGHT TECHNOLOGIES INC. DISPOSITIVO DI CONTROLLO CABINA DI PILOTAGGIO

Congratulazioni per il vostro acquisto di un Dispositivo di Controllo Cabina di Pilotaggio GoFlight, parte della famiglia estesa di moduli GoFlight per Sistema di Controllo Cabina di Pilotaggio.

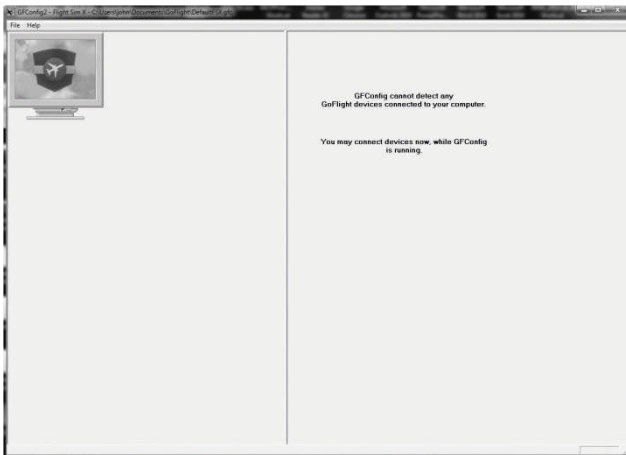
Questo hardware è progettato per operare con un'ampia varietà di velivoli e sicuramente renderà la vostra esperienza di simulazione di volo più realistica e divertente.

I passi delineati sotto vi assisteranno con l'installazione generale, la configurazione e l'operazione di qualsiasi Modulo di Controllo GoFlight. Seguire queste istruzioni vi aiuterà a salire nei "cieli virtuali" il più rapidamente possibile.

NOTA Se possedete altro hardware GoFlight e avete già installato la versione più recente del software sul vostro sistema, non avrete bisogno di installare nuovamente il software. Saltate quindi i passi di installazione software presenti nelle istruzioni qui sotto.

INSTALLARE UN MODULO DI CONTROLLO CABINA DI PILOTAGGIO

1. Andate online alla pagina <http://www.goflightinc.com>.
2. Sulla home page fate clic su Support.
3. Cliccate su "GF Config x.xx" per scaricare i driver modulo più recenti e il software di configurazione.



4. Cliccate su “Esegui” o “Salva” e seguite le istruzioni per installare il software. Se l'installer del software rileva che già stato installato un software GoFlight nel vostro sistema, vi chiederà se volete sovrascrivere. Fate clic sul pulsante Si per sovrascrivere la versione esistente del software GoFlight. Ciò è utile se desiderate mantenere le impostazioni di configurazione degli altri moduli GoFlight installate sul vostro sistema. Tuttavia, dovrete prima assicurarvi che il software che state sovrascrivendo sia una versione meno recente e non una più recente.
5. Se andrete a montare il modulo di controllo su un rack GoFlight, installate il modulo in qualsiasi posizione desiderata sul rack utilizzando le viti a testa zigrinata fornite.

NOTA: Quando si stringono le viti a testa zigrinata di fissaggio, fate attenzione a non stringere troppo forte poiché ciò potrebbe strappare la filettatura nei fori di fissaggio o spaccare le viti di fissaggio se viene applicata una forza eccessiva.

6. Inserite il terminale di connessione (quadrato) del cavo USB “B” nella porta USB sul retro della scheda elettronica del dispositivo.
7. Inserite il terminale di connessione (rettangolare) del cavo USB “A” nella porta USB del vostro computer o hub.

Potrebbe apparire brevemente il messaggio “Nuovo hardware rilevato”, mostrando che il dispositivo è stato rilevato.

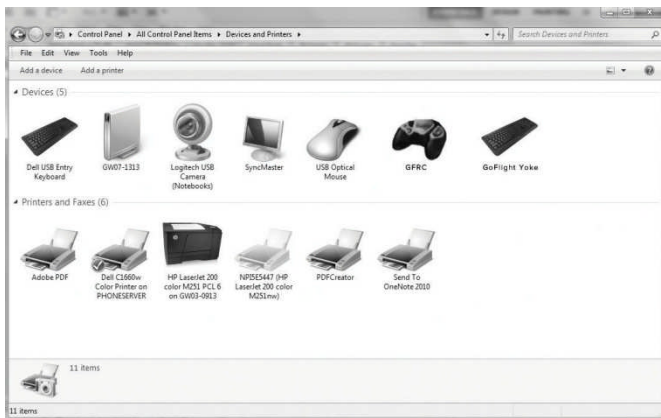
- Per configurare il dispositivo in modo da poter utilizzare con ogni principale simulatore di volo, eseguite il programma GF-Config.

Potete cliccare Start-->Programmi-->GoFlight per accedere al programma GoFlight oppure...

- Fate Doppio clic sull'icona GF-Config creata sul vostro desktop.
8. Fate clic sull'illustrazione grafica che corrisponde al dispositivo che state installando. Questa verrà evidenziata con un bordo rosso, poi assegnate le funzioni desiderate tramite la lista a tendina fornita.
- Nota: Se si verificano problemi di blocco e disconnessione, inserite l'unità direttamente sulla porta USB 2 sul retro del vostro computer.

INSTALLIARE UN CONTROLLER PER VIDEOGIOCHI (GF-PROYOKE, TQ6/TQ6-ADV, GF-RP-2 RUDDER)

1. Andate su Windows Start > Pannello di Controllo > Dispositivi e Stampanti
2. Selezionate il dispositivo controller per videogiochi desiderato.
3. Fate clic con il tasto destro su dispositivi > selezionate impostazioni controller di gioco > Proprietà > poi selezionate test.



4. Eseguite la calibrazione facendo al dispositivo un movimento completo nell'asse disponibile e premete tutti i pulsanti per mostrare che questi sono stati assegnati.

5. Per qualsiasi istruzione di prodotto specifica per il dispositivo acquistato, si prega di consultare la pagina del prodotto sul nostro sito Web e scaricare il manuale elettronico.

6. Visitate <http://www.goflightinc.com/pages/warranty> e registrate il vostro prodotto con GoFlight per attirare la garanzia

GARANZIA DISPOSITIVO DI CONTROLLO CABINA DI PILOTAGGIO GOFLIGHT

Questo prodotto è garantito all'acquirente originale in quanto privo di difetti nei materiali e nell'assemblaggio per un periodo di un (1) anno dalla data di acquisto. Durante questo periodo di garanzia, GoFlight Technologies, Inc. ® ("GoFlight") potrà, a sua scelta, riparare o sostituire, senza costi aggiuntivi, qualsiasi componente che venga determinato essere difettoso. La responsabilità sotto la quale questa garanzia opera è limitata alla riparazione e/o alla sostituzione del difetto o della parte difettosa, e non include le spese di spedizione. Questa garanzia non si applica se, così come determinato da GoFlight, questo prodotto è stato danneggiato da incidente, abuso, utilizzo improprio, oppure come risultato di un servizio o modifica da parte di terzi estranei a GoFlight.

NESSUN'ALTRA GARANZIA È ESPRESSA O IMPLICITA, INCLUSO MA NON LIMITATO A GARANZIE DI RIVENDITA E ADEGUATEZZA PER UNO SCOPO PARTICOLARE. GOFLIGHT TECHNOLOGIES, INC. NON SARÀ RESPONSABILE PER DANNI CONSEGUENZIALI. ALCUNI STATI NON PERMETTONO L'ESCLUSIONE O LA LIMITAZIONE DI DANNI INCIDENTALI O CONSEGUENZIALI, QUINDI LA LIMITAZIONE O ESCLUSIONE DI CUI SOPRA POTREBBE NON APPLICARSI AL VOSTRO CASO.

Questa garanzia vi fornisce specifici diritti legali, e potrete anche avere altri diritti che variano da stato a Sstato.



GF-46



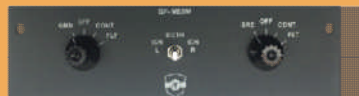
GF-RP-48



GF-ATC



GF-SECM



GF-MESM



GF-166



GF-P8



GF-WP-6



TQ6 Throttle



GF-EPIS

PROUDLY MADE IN THE USA

**163 SW Freeman Ave Suite B
Hillsboro, OR 97123**

**Phone: 503-895-0242
Tech Support: 503-895-7020
WWW.GOFLIGHTINC.COM**

