



**GOFLIGHT**

TECHNOLOGIES • EST 2000



# USER MANUAL

[WWW.GOFLIGHTINC.COM](http://WWW.GOFLIGHTINC.COM)

# Check out our other products to perfectly compliment your new module!



TQ6 ADVANCED  
THROTTLE  
QUADRANT



LIGHT  
YOKE



[WWW.GOFLIGHTINC.COM](http://WWW.GOFLIGHTINC.COM)



Individual hardware modules bring instant realism to any flight simulator. GoFlight's full line of realistic modules does just that! The LGT-II features landing gear and trim. The MCP-Pro is moduled after a boeing 737 Mode Control panel, just to name a few!



GoFlight racks provide the best solution for housing all your individual Goflight modules. From the mini Rack to the Flight Deck Console, GoFlight has many different options and configuration for you to house your GoFlight modules in your home cockpit.



The task of piecing your cockpit together can sometimes be a daunting one. GoFlight's fully configured systems are the perfect solution for users who want an all in cockpit console. Go Flight's systems are designed to include all your in flight needs.

GoFlight Technologies mission is to provide world class enhancements to flight simulators industry and to the virtual pilot enthusiast. To enhance your passion for flight simulation, not only as a PC gaming experience but as an introduction to the world of aviation in general is our aim. With GoFlight hardware the very real potential to transition from hobbyist to licensed pilot, and subsequently, to a full fledged career is never out of reach!

We hope you find the products you need to fulfill your flight simulator dreams as well as the answers to your flight simulator hardware needs. Our Flight-Sim customers' satisfaction is of the utmost important to us!

001-503-895-0242

[www.GoFlightInc.com](http://www.GoFlightInc.com)

001-503-895-7020

CustomerSupport@goflightinc.com

[tech@goflightinc.com](mailto:tech@goflightinc.com)

## **GUARANTIE DE L'APPAREIL GOFLIGHT COCKPIT CONTROL**

Ce produit est garanti à l'acheteur original pour être exempt de défauts de matériaux et de fabrication pour une période d'un (1) an à compter de la date d'achat. Pendant cette période de garantie, GoFlight Technologies, Inc. ® ("GoFlight») fera, à son choix, réparer ou remplacer, sans frais, tout composant considéré comme étant défectueux. La responsabilité en vertu de cette garantie est limitée à la réparation et / ou le remplacement de la défektivité ou la pièce défectueuse, et ne comprend pas les frais d'expédition. Cette garantie ne couvre pas si, dans la détermination de GoFlight, ce produit a été endommagé par accident, abus, une mauvaise utilisation, ou à la suite d'une réparation ou modification par quiconque autre que GoFlight.

AUCUNE AUTRE GARANTIE EXPRIMÉE OU IMPLICITE, INCLUANT MAIS NON LIMITÉE AUX GARANTIES IMPLICITES DE L'ÉVOLUTIVITÉ ET D'ADÉQUATION À UN USAGE PARTICULIER. GOFLIGHT TECHNOLOGIES, INC. N'EST PAS RESPONSABLE DES DOMMAGES INDIRECTS. CERTAINS ÉTATS N'AUTORISENT PAS L'EXCLUSION OU LA LIMITATION DE DOMMAGES ACCIDENTELS OU INDIRECTS, LA LIMITATION OU L'EXCLUSION CI-DESSUS PEUT NE PAS VOUS CONCERNER.

Cette garantie vous confère des droits légaux spécifiques et vous pouvez avoir aussi d'autres droits qui varient d'un État à l'autre.

# **GOFLIGHT TECHNOLOGIES INC.**

## **DISPOSITIVO DE CONTROL DE CABINA**

Felicitaciones por la compra de su Dispositivo de Control de Cabina GoFlight, parte de la extensa familia de módulos de Sistemas de Control de Cabina GoFlight.

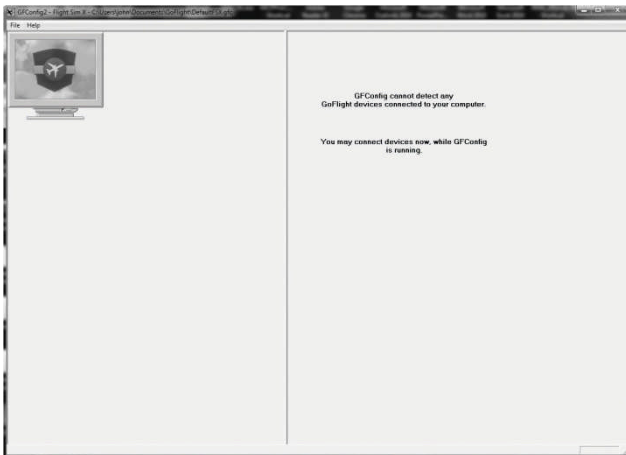
Esta herramienta está diseñada para operar con una amplia variedad de aeronaves y es seguro que hará su experiencia de simulación de vuelo mucho más realista y agradable.

Los pasos a continuación lo asistirán en la instalación general, configuración y operación de cualquier Módulo de Control GoFlight. Seguir estas instrucciones lo ayudará a elevarse en los “cielos virtuales” lo más rápido posible.

*NOTA: Si usted posee otro dispositivo GoFlight y ha instalado ya la versión más reciente del software en su sistema, no necesita instalar el software nuevamente. Simplemente omita los pasos de la instalación del software en las siguientes instrucciones.*

## **INSTALACIÓN DE UN MÓDULO DE CONTROL DE CABINA**

1. Conéctese a Internet y vaya a <http://www.goflightinc.com>.
2. En la página principal, haga clic en Soporte.
3. Haga clic en “x.xx GF Config” para descargar nuestros últimos drivers de módulos y software de configuración.



4. Haga clic en “Ejecutar” o “Guardar” y siga las instrucciones para instalar el software. Si el instalador del programa detecta que el software de GoFlight ya está instalado en su sistema, le solicitará que lo sobrescriba. Haga clic en el botón Sí para sobrescribir la versión existente del software de GoFlight. Esto es útil si desea mantener los ajustes de configuración para otros módulos de GoFlight instalados en su sistema. Sin embargo, primero debe asegurarse que el software que está sobrescribiendo es una versión antigua y no una más reciente.
5. Si va a montar el módulo de control en un estante GoFlight, instale el módulo en cualquier lugar deseado del estante usando los tornillos proporcionados.

*NOTA: Al ajustar los tornillos de montaje, tenga cuidado de no apretar demasiado los tornillos dado que es posible dañar las roscas de los orificios de montaje o romper los tornillos de montaje si se aplica fuerza excesiva.*

6. Conecte el extremo (cuadrado) del conector del cable USB “B” en el puerto USB de la parte posterior de la placa de circuitos del dispositivo.

7. Conecte el extremo (rectangular) del conector del cable USB “A” en un puerto USB de su computador o núcleo. El mensaje de “Se ha encontrado nuevo hardware” podría aparecer brevemente, mostrando que el dispositivo fue detectado

- Para configurar el dispositivo para su uso con cualquiera de los principales simuladores de vuelo, haga clic en Inicio --> luego en GoFlight para acceder al programa GoFlight o...
- Haga doble clic en el icono de **GF-Config** que fue creado en su escritorio..

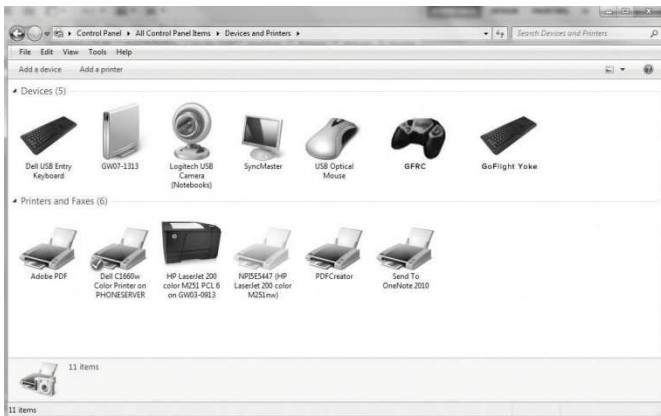
8. Haga clic en la ilustración grafica que coincida con el dispositivo que está instalando. Se resaltaré con un borde rojo, a continuación, asigne las funciones deseadas a través de la lista desplegable proporcionada.

Nota: Si ocurren problemas de congelamiento y desconexión; conecte la unidad directamente al puerto USB 2 en la parte posterior de su equipo.



# INSTALACIÓN DE UN DISPOSITIVO DE JUEGOS (GF-PROYOKE, TQ6/TQ6-ADV, GF-RP-2 RUDDER)

1. Vaya al Inicio de Windows > Panel de Control > Ver Dispositivos e Impresoras.
2. Seleccione el dispositivo de juegos deseado.
3. Haga clic derecho en el dispositivo > seleccione configuración del dispositivo de juegos > Propiedades > a continuación, seleccione Prueba



4. Realice la calibración poniendo el dispositivo en completo movimiento de los ejes disponibles y presionando todos los botones para mostrar que están asignados.

5. Para las instrucciones de producto específicas para el dispositivo que ha adquirido, por favor, consulte la página del artículo en nuestro sitio web y descargue el manual electrónico.
6. Vaya a <http://www.goflightinc.com/pages/warranty> y registre su producto con GoFlight para activar su garantía.

## **GARANTÍA DE DISPOSITIVO DE CONTROL DE CABINA GOFLIGHT**

Este producto está garantizado al comprador original, de estar libre de defectos en materiales y mano de obra durante un período de un (1) año a partir de la fecha de compra. Durante este período de garantía, GoFlight Technologies, Inc. ® (“GoFlight”), si así lo escoge, reparará o reemplazará, sin costo alguno, cualquier componente que se determine defectuoso. El alcance de esta garantía se limita a la reparación y/o reemplazo del defecto o pieza defectuosa, y no incluye gastos de envío. Esta garantía no aplica si es determinado por parte de GoFlight que, este producto ha sido dañado por accidente, abuso, uso indebido, o como resultado de mantenimiento o modificación por cualquiera que no sea GoFlight.

NO HAY OTRA GARANTÍA EXPRESA O IMPLÍCITA, INCLUYENDO, PERO NO LIMITADO A GARANTÍAS IMPLÍCITAS DE FACILIDAD DE VENTA O APTITUD PARA UN PROPÓSITO PARTICULAR. GOFLIGHT TECHNOLOGIES, INC. NO SE RESPONSABILIZA POR DAÑOS CONSECUENTES. ALGUNOS ESTADOS NO PERMITEN LA EXCLUSIÓN O LIMITACIÓN DE DAÑOS INCIDENTALES O CONSECUENTES, POR LO QUE LA LIMITACIÓN O EXCLUSIÓN ANTERIOR PUEDE NO APLICARSE EN SU CASO.

Esta garantía le otorga derechos legales específicos, y usted podría también poseer otros derechos que varían de estado a estado.



GF-46



GF-RP-48



GF-ATC



GF-SECM



GF-MESM



GF-166



GF-P8



GF-WP-6



TQ6 Throttle



GF-EPIS

**PROUDLY MADE IN THE USA**

**163 SW Freeman Ave. Suite B  
Hillsboro, OR 97123**

**Phone: 503-895-0242  
Tech Support: 503-895-7020  
WWW.GOFLIGHTINC.COM**

